



Gobierno de  
**México**



# SOLICITUDES DE INTERCONEXIÓN DE CENTRALES ELÉCTRICAS CON CAPACIDAD MENOR A 0.5 MW

---

CONTRATOS DE INTERCONEXIÓN DE PEQUEÑA Y MEDIANA  
ESCALA Y GENERACIÓN DISTRIBUIDA  
ESTADÍSTICAS AL SEGUNDO SEMESTRE DE 2024



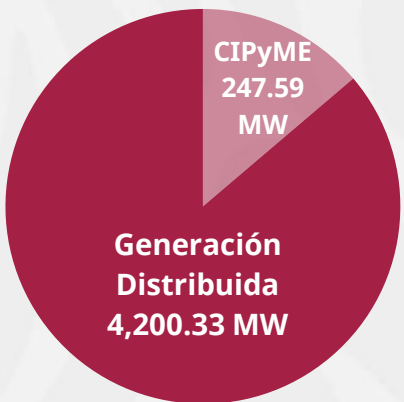
**2025**  
Año de  
La Mujer  
Indígena

# Solicitudes de interconexión de Centrales Eléctricas con capacidad menor a 0.5 MW<sup>1</sup>

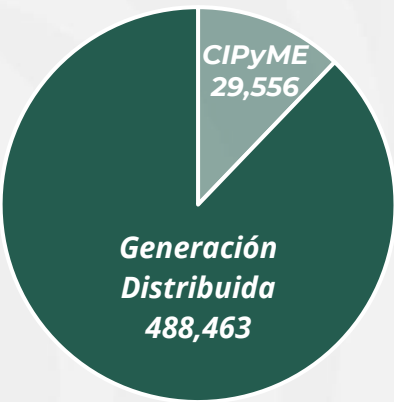
## Evolución ANUAL – CIPyME<sup>2</sup> / Generación Distribuida<sup>3</sup>



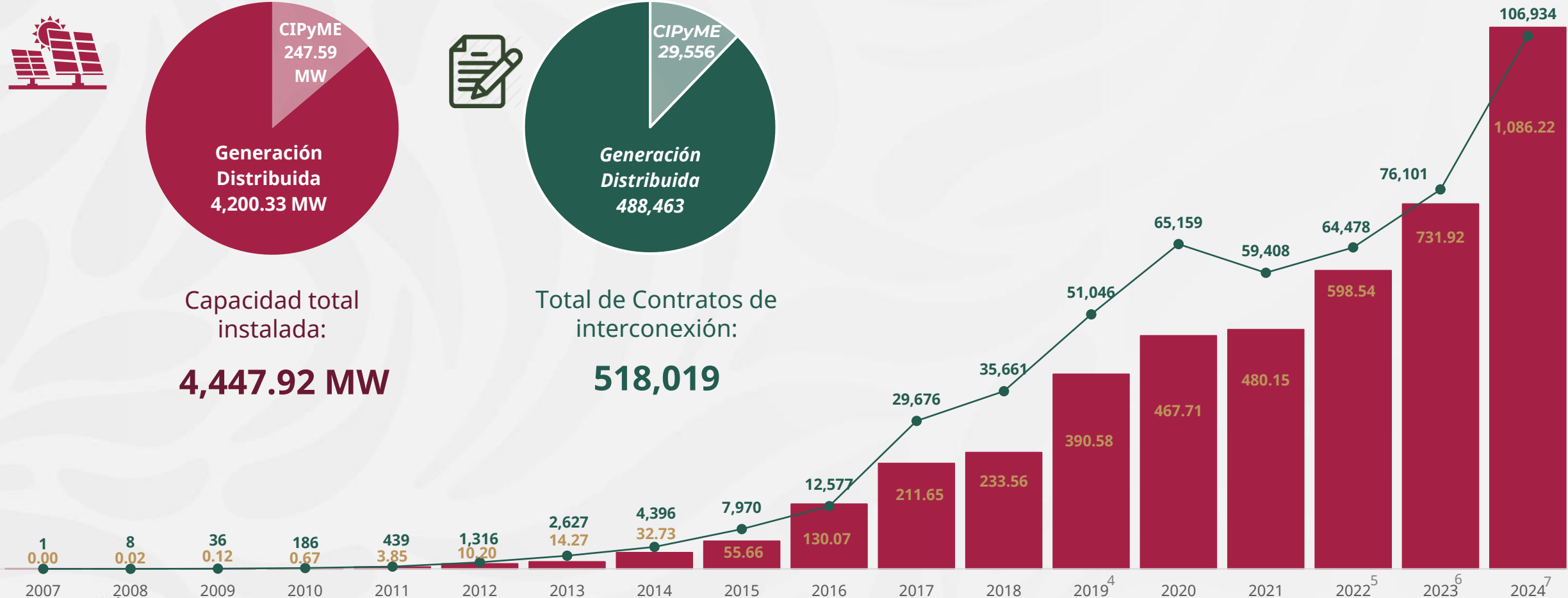
Gobierno de  
**México**



Capacidad total instalada:  
**4,447.92 MW**



Total de Contratos de interconexión:  
**518,019**



**2025**  
Año de  
La Mujer  
Indígena

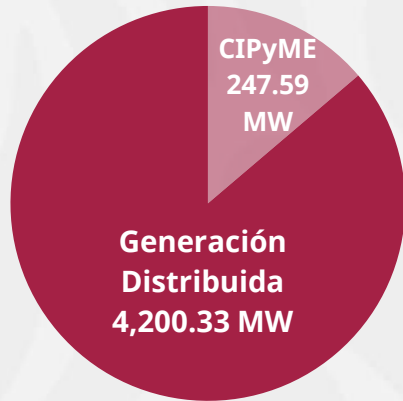
1. Información Proporcionada por la Empresa Productiva Subsidiaria de la Comisión Federal de Electricidad, CFE Distribución, con cifras al segundo semestre de 2024.  
2. CIPyME. Contratos de Interconexión de Pequeña y Mediana Escala. Solicitudes de interconexión atendidas de 2007 a 2016.  
3. Solicitudes de interconexión atendidas conforme a lo dispuesto en la Resolución RES/142/2017 publicada en el DOF el 7 de marzo de 2017.  
4. Contiene información de Contratos de Interconexión y capacidad instalada del ejercicio 2019, reportada por CFE Distribución en los informes correspondientes al primer y segundo semestre de 2020.  
5. Contiene información de Contratos de Interconexión y capacidad instalada del ejercicio 2021, reportada por CFE Distribución en el informe correspondiente al primer semestre de 2022.  
6. Contiene información de Contratos de Interconexión y capacidad instalada del ejercicio 2022 reportada por CFE Distribución en el informe correspondiente al primer semestre de 2023.  
7. Se incluyen 18 Contratos de Interconexión y capacidad instalada en el ejercicio 2023 reportadas por el Distribuidor en el informe correspondiente al primer semestre de 2024.

# Solicitudes de interconexión de Centrales Eléctricas con capacidad menor a 0.5 MW<sup>1</sup>

## Evolución Acumulada – CIPyME<sup>2</sup> / Generación Distribuida<sup>3</sup>

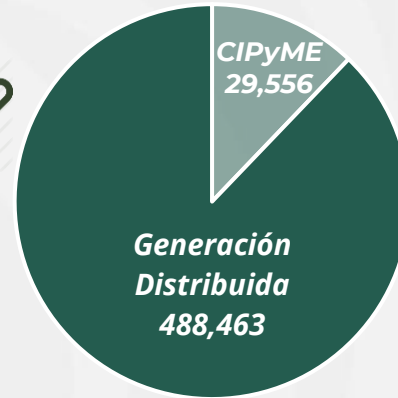


Gobierno de  
**México**



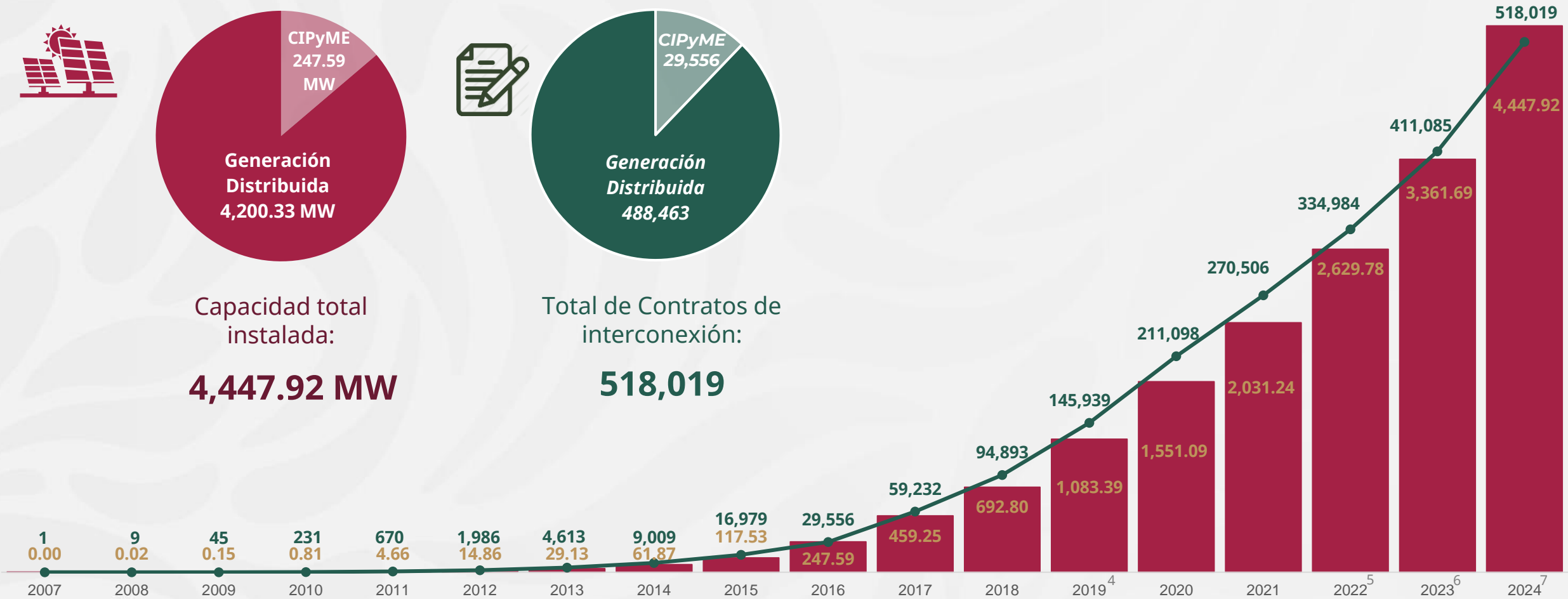
Capacidad total instalada:

**4,447.92 MW**



Total de Contratos de interconexión:

**518,019**



**2025**  
Año de  
La Mujer  
Indígena

1. Información Proporcionada por la Empresa Productiva Subsidiaria de la Comisión Federal de Electricidad, CFE Distribución, con cifras al segundo semestre de 2024.

2. CIPyME. Contratos de Interconexión de Pequeña y Mediana Escala. Solicitudes de interconexión atendidas de 2007 a 2016.

3. Solicitudes de interconexión atendidas conforme a lo dispuesto en la Resolución RES/142/2017 publicada en el DOF el 7 de marzo de 2017.

4. Contiene información de Contratos de Interconexión y capacidad instalada del ejercicio 2019, reportada por CFE Distribución en los informes correspondientes al primer y segundo semestre de 2020.

5. Contiene información de Contratos de Interconexión y capacidad instalada del ejercicio 2021, reportada por CFE Distribución en el informe correspondiente al primer semestre de 2022.

6. Contiene información de Contratos de Interconexión y capacidad instalada del ejercicio 2022 reportada por CFE Distribución en el informe correspondiente al primer semestre de 2023.

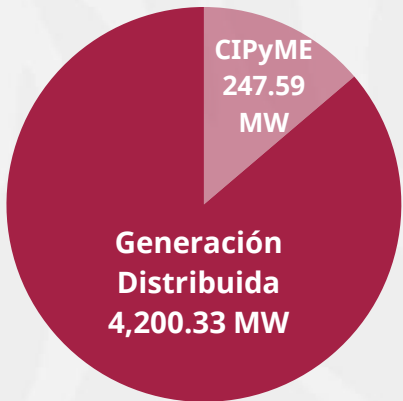
7. Se incluyen 18 Contratos de Interconexión y capacidad instalada en el ejercicio 2023 reportadas por el Distribuidor en el informe correspondiente al primer semestre de 2024.

# Solicitudes de interconexión de Centrales Eléctricas con capacidad menor a 0.5 MW<sup>1</sup>

## Evolución acumulada<sup>2</sup> por Entidad Federativa

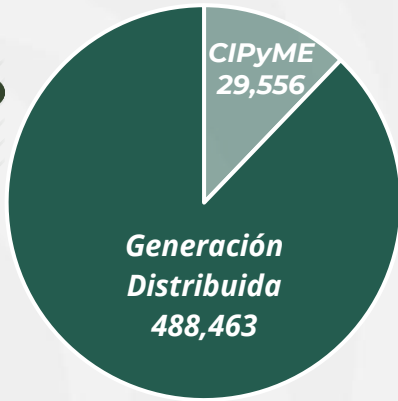


Gobierno de  
**México**



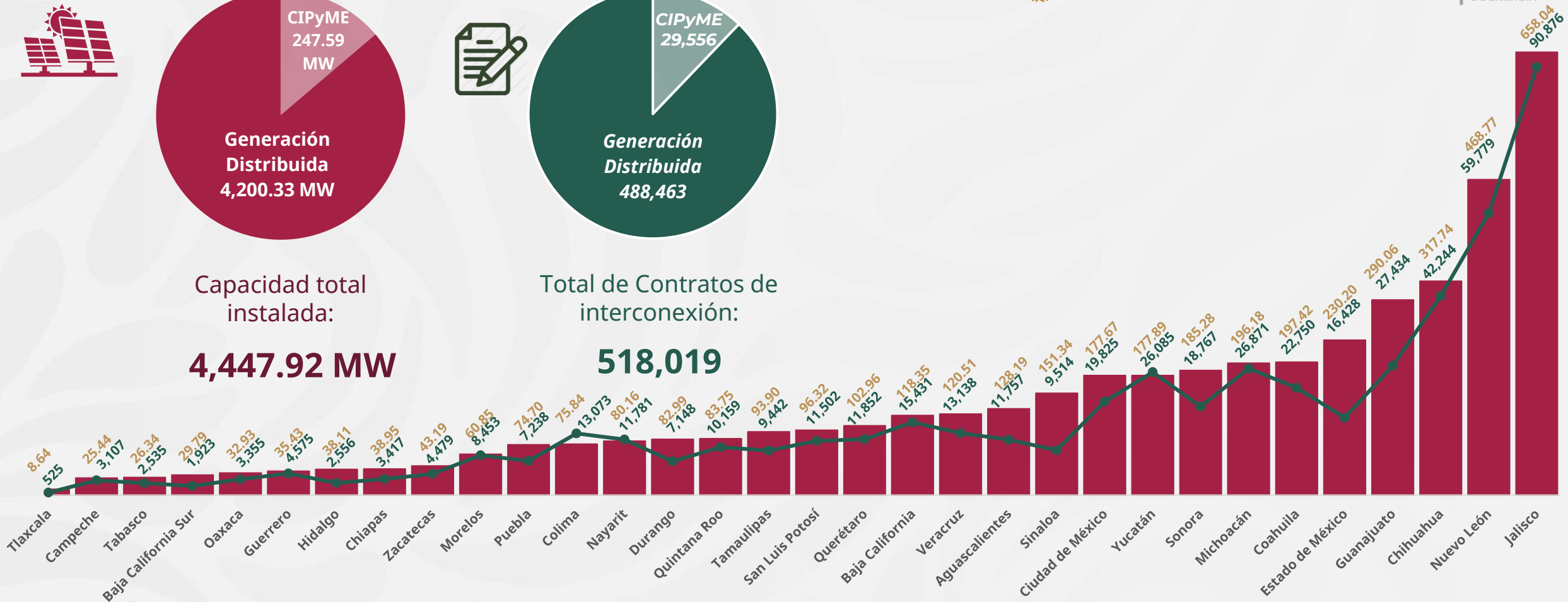
Capacidad total instalada:

**4,447.92 MW**



Total de Contratos de interconexión:

**518,019**



**2025**  
Año de  
La Mujer  
Indígena

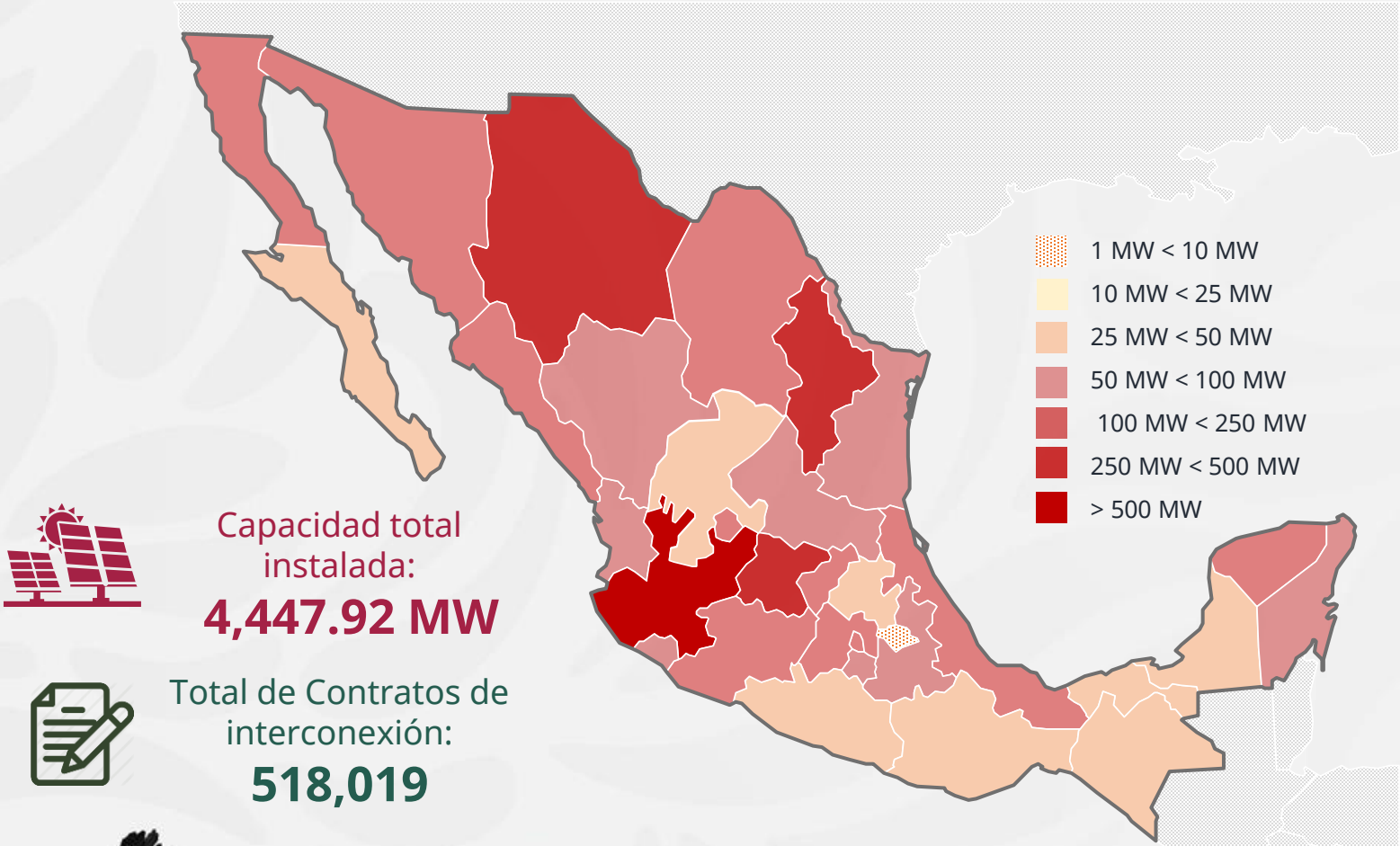
1. Información Proporcionada por la Empresa Productiva Subsidiaria de la Comisión Federal de Electricidad, CFE Distribución, con cifras al segundo semestre de 2024.  
2. CIPyME. Contratos de Interconexión de Pequeña y Mediana Escala. Solicitudes de interconexión atendidas de 2007 a 2016.

# Solicitudes de interconexión de Centrales Eléctricas con capacidad menor a 0.5 MW<sup>1</sup>

## Distribución de la capacidad instalada<sup>2</sup> por Entidad Federativa



Gobierno de  
**México**



Capacidad total instalada:  
**4,447.92 MW**



Total de Contratos de interconexión:  
**518,019**



**2025**  
Año de  
**La Mujer Indígena**

Entidad Federativa	No. de contratos	Capacidad Instalada (MW)
Tlaxcala	525	8.64
Campeche	3,107	25.44
Tabasco	2,535	26.34
Baja California Sur	1,923	29.79
Oaxaca	3,355	32.93
Guerrero	4,575	35.43
Hidalgo	2,556	38.11
Chiapas	3,417	38.95
Zacatecas	4,479	43.19
Morelos	8,453	60.85
Puebla	7,238	74.70
Colima	13,073	75.84
Nayarit	11,781	80.16
Durango	7,148	82.99
Quintana Roo	10,159	83.75
Tamaulipas	9,442	93.90
San Luis Potosí	11,502	96.32
Querétaro	11,852	102.96
Baja California	15,431	118.35
Veracruz	13,138	120.51
Aguascalientes	11,757	128.19
Sinaloa	9,514	151.34
Ciudad de México	19,825	177.67
Yucatán	26,085	177.89
Sonora	18,767	185.28
Michoacán	26,871	196.18
Coahuila	22,750	197.42
Estado de México	16,428	230.20
Guanajuato	27,434	290.06
Chihuahua	42,244	317.74
Nuevo León	59,779	468.77
Jalisco	90,876	658.04
Total general	518,019	4,447.92

1. Información Proporcionada por la Empresa Productiva Subsidiaria de la Comisión Federal de Electricidad, CFE Distribución, con cifras al segundo semestre de 2024.  
2. CIPyME. Contratos de Interconexión de Pequeña y Mediana Escala. Solicitudes de interconexión atendidas de 2007 a 2016.

# Solicitudes de interconexión de Centrales Eléctricas con capacidad menor a 0.5 MW<sup>1</sup>

## Clasificación por régimen de contraprestación y tecnología<sup>2</sup>

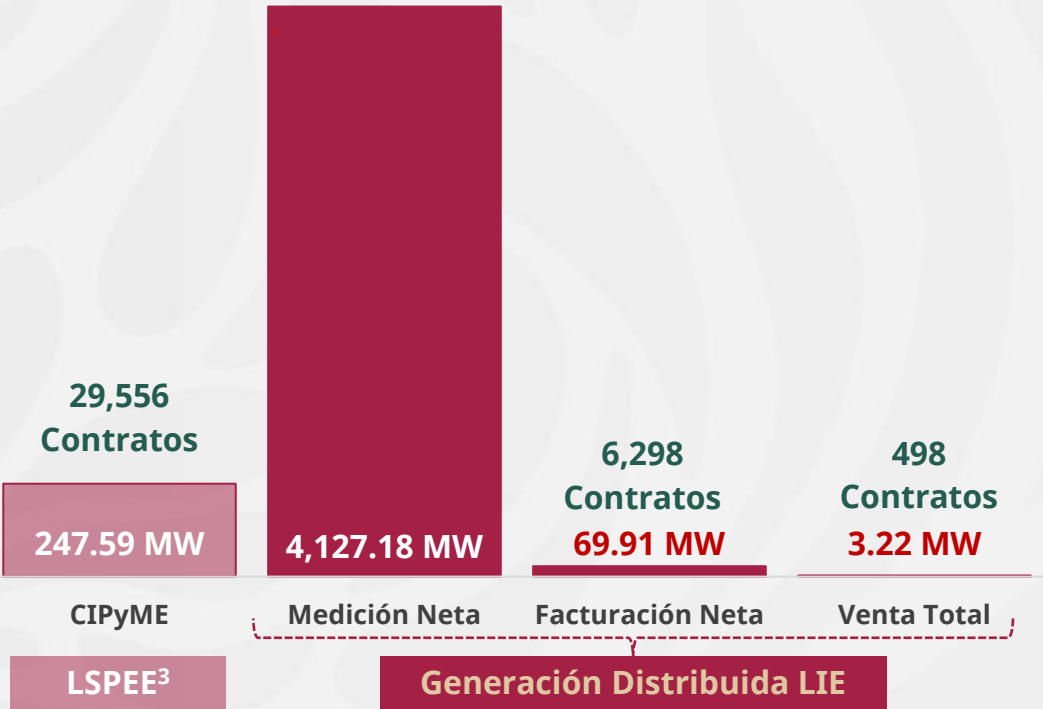


Gobierno de México



### Régimen de contraprestación

481,667 Contratos



Capacidad total instalada: **4,447.92 MW**

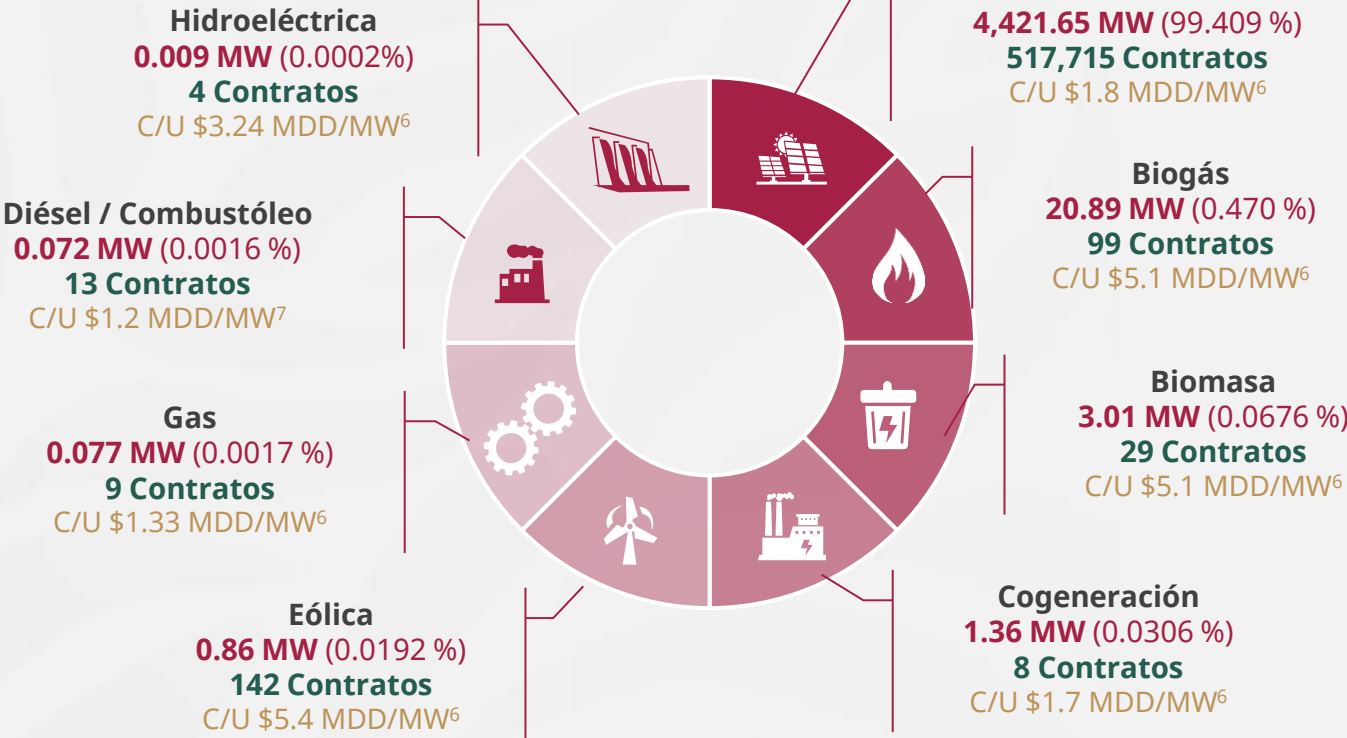


Total de Contratos de interconexión: **518,019**



Inversión Estimada<sup>4</sup> **8,088.03 MDD**

### Tecnologías



**2025**  
Año de  
La Mujer  
Indígena

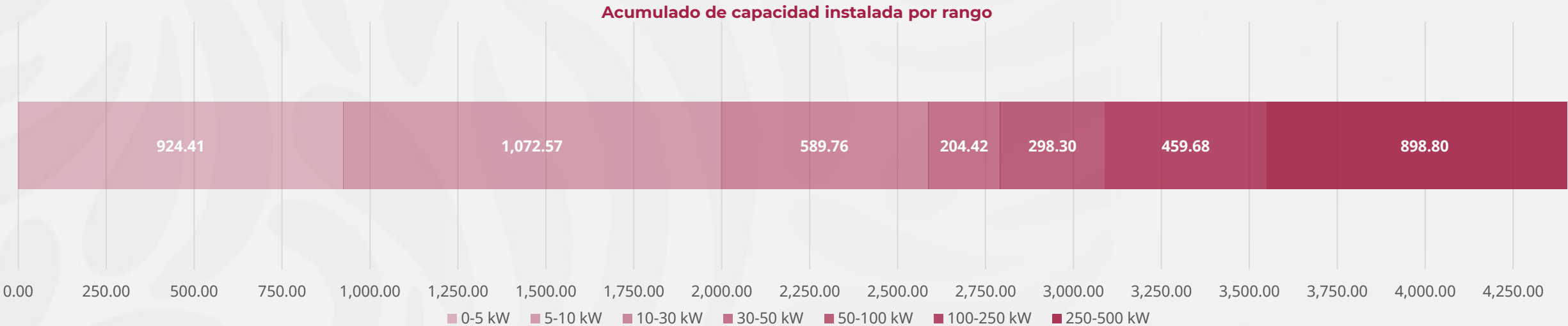
1. Información Proporcionada por la Empresa Productiva Subsidiaria de la Comisión Federal de Electricidad, CFE Distribución, con cifras al segundo semestre de 2024.  
2. Incluye CIPyME y Generación Distribuida.  
3. Ley del Servicio Público de Energía Eléctrica  
4. Considera una inversión promedio de 1.81 millones de dólares por MW de capacidad instalada. Las cifras pueden variar debido al redondeo.  
5. C/U. Costo Unitario por tipo de tecnología  
6. <https://atb.nrel.gov/electricity/2024/technologies>  
7. <https://www.nrel.gov/docs/fy19osti/72509.pdf>

# Solicitudes de interconexión de Centrales Eléctricas con capacidad menor a 0.5 MW<sup>1</sup>

## Capacidad instalada y contratos por rango de capacidad de centrales eléctricas<sup>2</sup>



Gobierno de  
**México**



**2025**  
Año de  
La Mujer  
Indígena

1. Información Proporcionada por la Empresa Productiva Subsidiaria de la Comisión Federal de Electricidad, CFE Distribución, con cifras al segundo semestre de 2024
2. Incluye CIPyME y Generación Distribuida
3. Las cifras pueden no coincidir debido a redondeo.



**GRACIAS**