

# SOLICITUDES DE INTERCONEXIÓN DE CENTRALES ELÉCTRICAS CON CAPACIDAD MENOR A 0.5 MW

CONTRATOS DE INTERCONEXIÓN DE PEQUEÑA Y MEDIANA ESCALA  
Y GENERACIÓN DISTRIBUIDA

ESTADÍSTICAS AL PRIMER SEMESTRE DE 2024

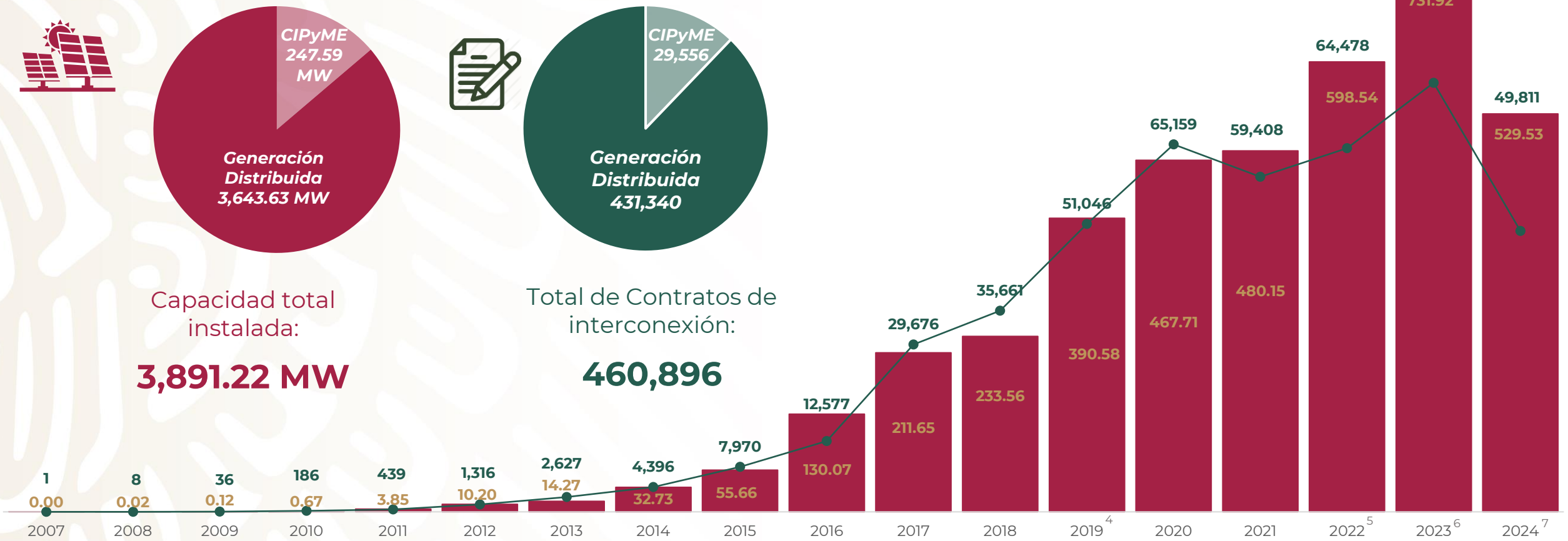


GOBIERNO DE  
**MÉXICO**



# Solicitudes de interconexión de Centrales Eléctricas con capacidad menor a 0.5 MW<sup>1</sup>

## Evolución ANUAL – CIPyME<sup>2</sup> / Generación Distribuida<sup>3</sup>

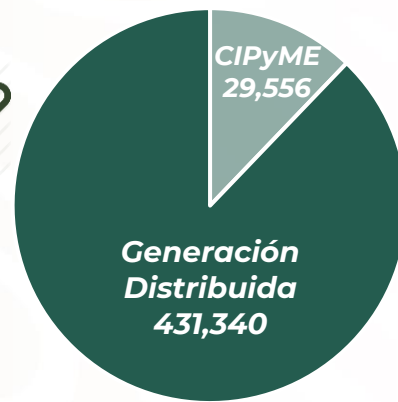


1. Información Proporcionada por la Empresa Productiva Subsidiaria de la Comisión Federal de Electricidad, CFE Distribución, con cifras al primer semestre de 2024.  
2. CIPyME. Contratos de Interconexión de Pequeña y Mediana Escala. Solicitudes de interconexión atendidas de 2007 a 2016.  
3. Solicitudes de interconexión atendidas conforme a lo dispuesto en la Resolución RES/142/2017 publicada en el DOF el 7 de marzo de 2017.

4. Contiene información de Contratos de Interconexión y capacidad instalada del ejercicio 2019, reportada por CFE Distribución en los informes correspondientes al primer y segundo semestre de 2020.  
5. Contiene información de Contratos de Interconexión y capacidad instalada del ejercicio 2021, reportada por CFE Distribución en el informe correspondiente al primer semestre de 2022.  
6. Contiene información de Contratos de Interconexión y capacidad instalada del ejercicio 2022 reportada por CFE Distribución en el informe correspondiente al primer semestre de 2023.  
7. Se incluyen 18 Contratos de Interconexión y capacidad instalada en el ejercicio 2023 reportadas por el Distribuidor en el informe correspondiente al primer semestre de 2024.

# Solicitudes de interconexión de Centrales Eléctricas con capacidad menor a 0.5 MW<sup>1</sup>

## Evolución Acumulada – CIPyME<sup>2</sup> / Generación Distribuida<sup>3</sup>

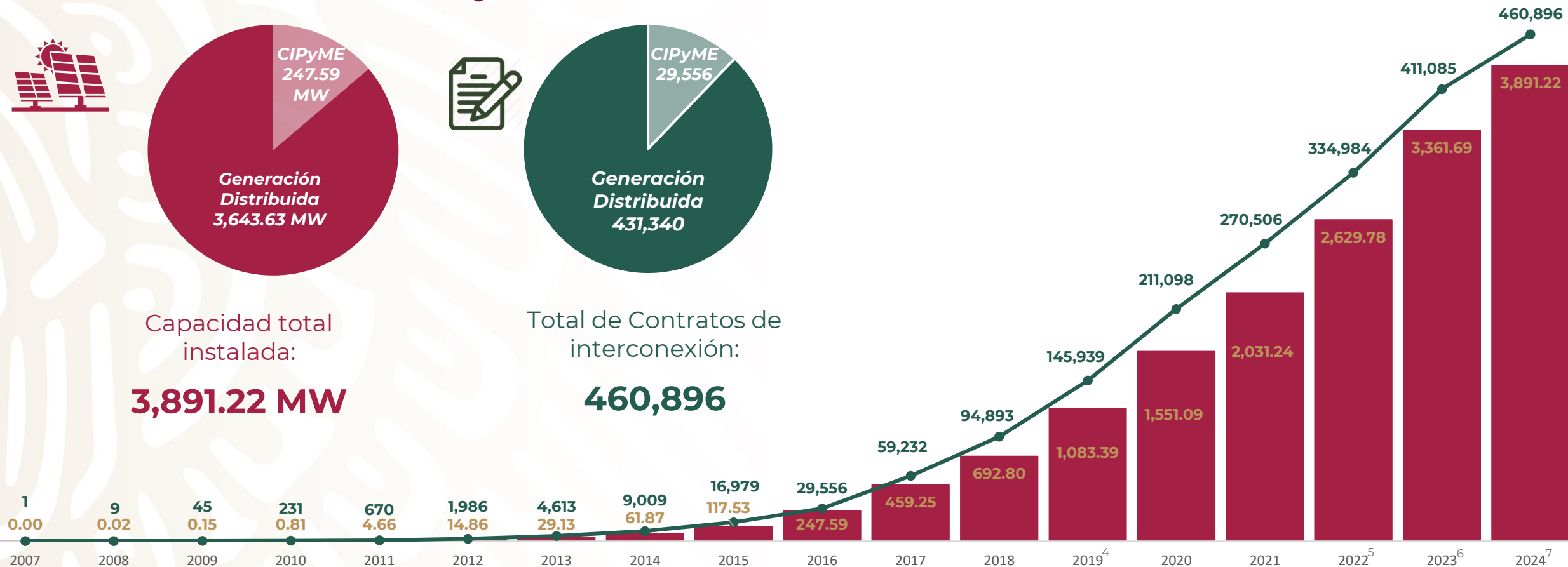


Capacidad total instalada:

**3,891.22 MW**

Total de Contratos de interconexión:

**460,896**



1. Información Proporcionada por la Empresa Productiva Subsidiaria de la Comisión Federal de Electricidad, CFE Distribución, con cifras al primer semestre de 2024.
2. CIPyME. Contratos de Interconexión de Pequeña y Mediana Escala. Solicitudes de interconexión atendidas de 2007 a 2016.
3. Solicitudes de interconexión atendidas conforme a lo dispuesto en la Resolución RES/142/2017 publicada en el DOF el 7 de marzo de 2017.

4. Contiene información de Contratos de Interconexión y capacidad instalada del ejercicio 2019, reportada por CFE Distribución en los informes correspondientes al primer y segundo semestre de 2020.
5. Contiene información de Contratos de Interconexión y capacidad instalada del ejercicio 2021, reportada por CFE Distribución en el informe correspondiente al primer semestre de 2022.
6. Contiene información de Contratos de Interconexión y capacidad instalada del ejercicio 2022 reportada por CFE Distribución en el informe correspondiente al primer semestre de 2023.
7. Se incluyen 18 Contratos de Interconexión y capacidad instalada en el ejercicio 2023 y reportadas por el Distribuidor en el informe correspondiente al primer semestre de 2024.



# Solicitudes de interconexión de Centrales Eléctricas con capacidad menor a 0.5 MW<sup>1</sup>

## Evolución acumulada<sup>2</sup> por Entidad Federativa



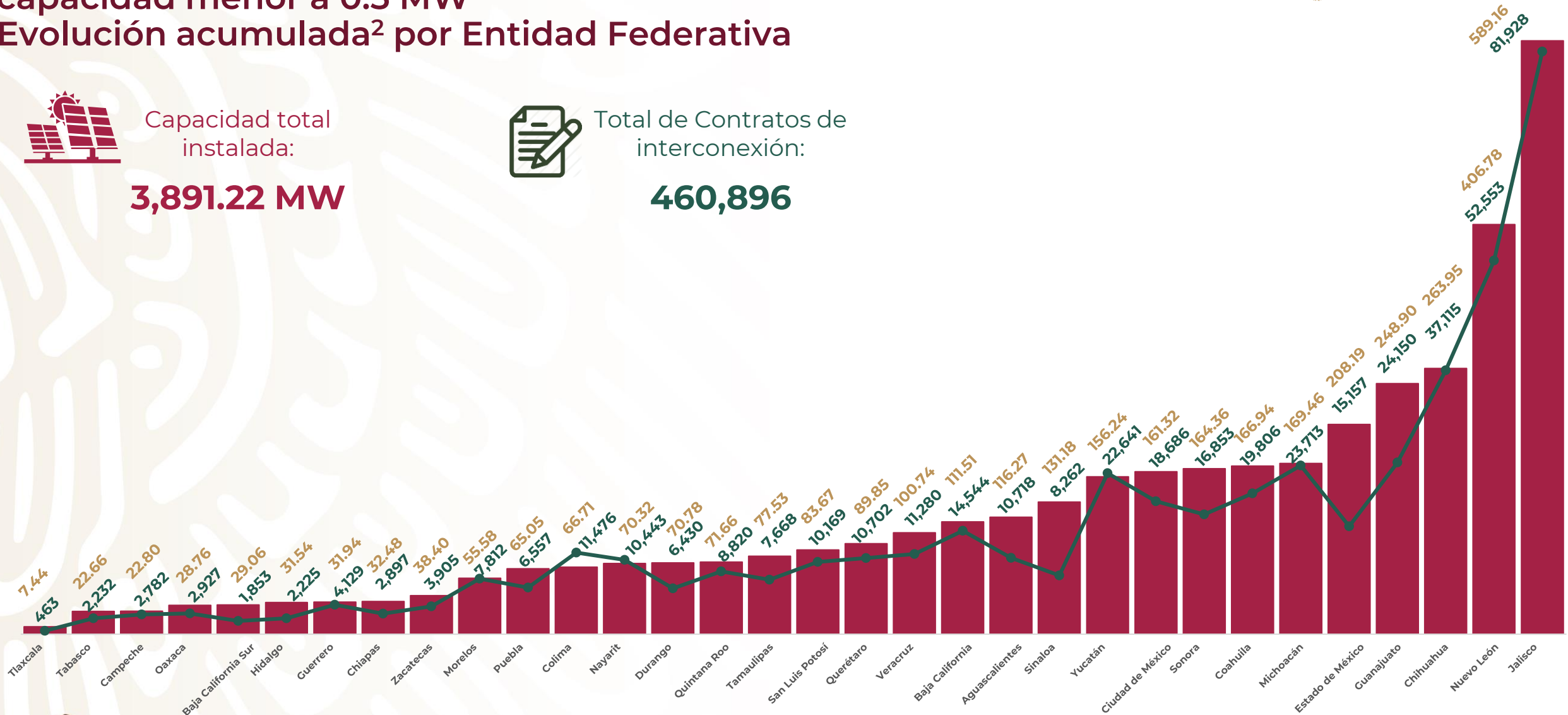
Capacidad total instalada:

**3,891.22 MW**



Total de Contratos de interconexión:

**460,896**



1. Información Proporcionada por la Empresa Productiva Subsidiaria de la Comisión Federal de Electricidad, CFE Distribución, al primer semestre de 2024.  
2. Incluye CIPyME y Generación Distribuida



# Solicitudes de interconexión de Centrales Eléctricas con capacidad menor a 0.5 MW<sup>1</sup>

## Distribución de la capacidad instalada<sup>2</sup> por Entidad Federativa



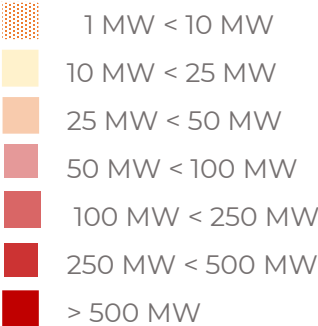
Capacidad total instalada:  
**3,891.22 MW**



Total de Contratos de interconexión:  
**460,896**



1. Información Proporcionada por la Empresa Productiva Subsidiaria de la Comisión Federal de Electricidad, CFE Distribución, al primer semestre de 2024.  
2. Incluye CIPyME y Generación Distribuida



Estado	Capacidad Instalada (MW)	Contratos
Tlaxcala	7.44	463
Tabasco	22.66	2,232
Campeche	22.80	2,782
Oaxaca	28.76	2,927
Baja California Sur	29.06	1,853
Hidalgo	31.54	2,225
Guerrero	31.94	4,129
Chiapas	32.48	2,897
Zacatecas	38.40	3,905
Morelos	55.58	7,812
Puebla	65.05	6,557
Colima	66.71	11,476
Nayarit	70.32	10,443
Durango	70.78	6,430
Quintana Roo	71.66	8,820
Tamaulipas	77.53	7,668
San Luis Potosí	83.67	10,169
Querétaro	89.85	10,702
Veracruz	100.74	11,280
Baja California	111.51	14,544
Aguascalientes	116.27	10,718
Sinaloa	131.18	8,262
Yucatán	156.24	22,641
Ciudad de México	161.32	18,686
Sonora	164.36	16,853
Coahuila	166.94	19,806
Michoacán	169.46	23,713
Estado de México	208.19	15,157
Guanajuato	248.90	24,150
Chihuahua	263.95	37,115
Nuevo León	406.77	52,553
Jalisco	589.16	81,928

# Solicitudes de interconexión de Centrales Eléctricas con capacidad menor a 0.5 MW<sup>1</sup>

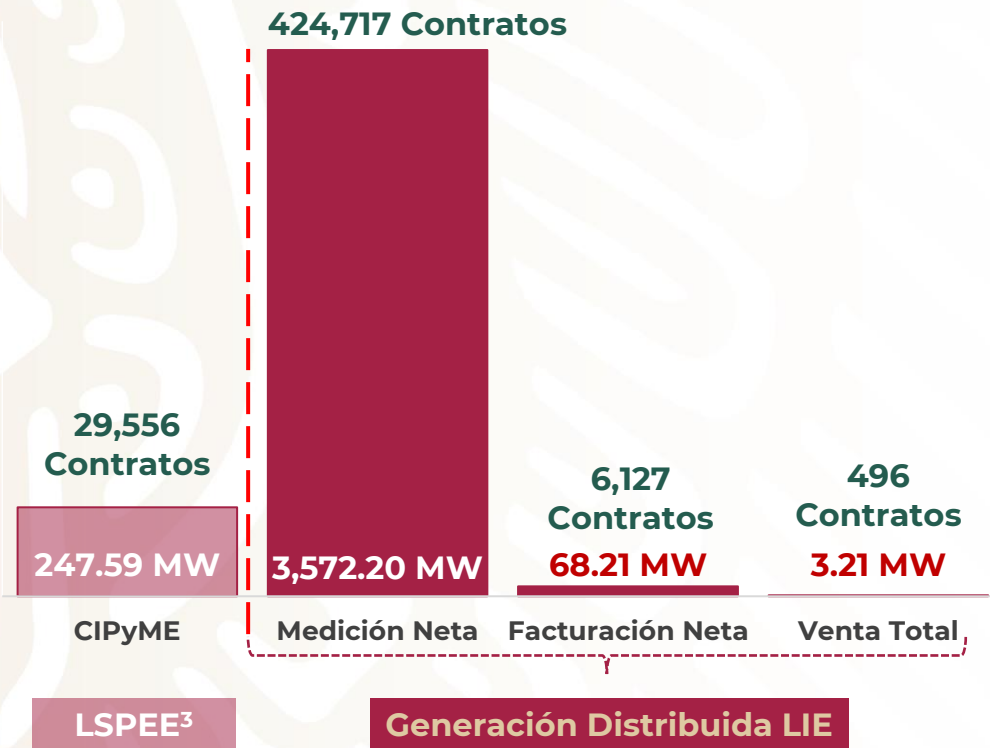
## Clasificación por régimen de contraprestación y tecnología<sup>2</sup>



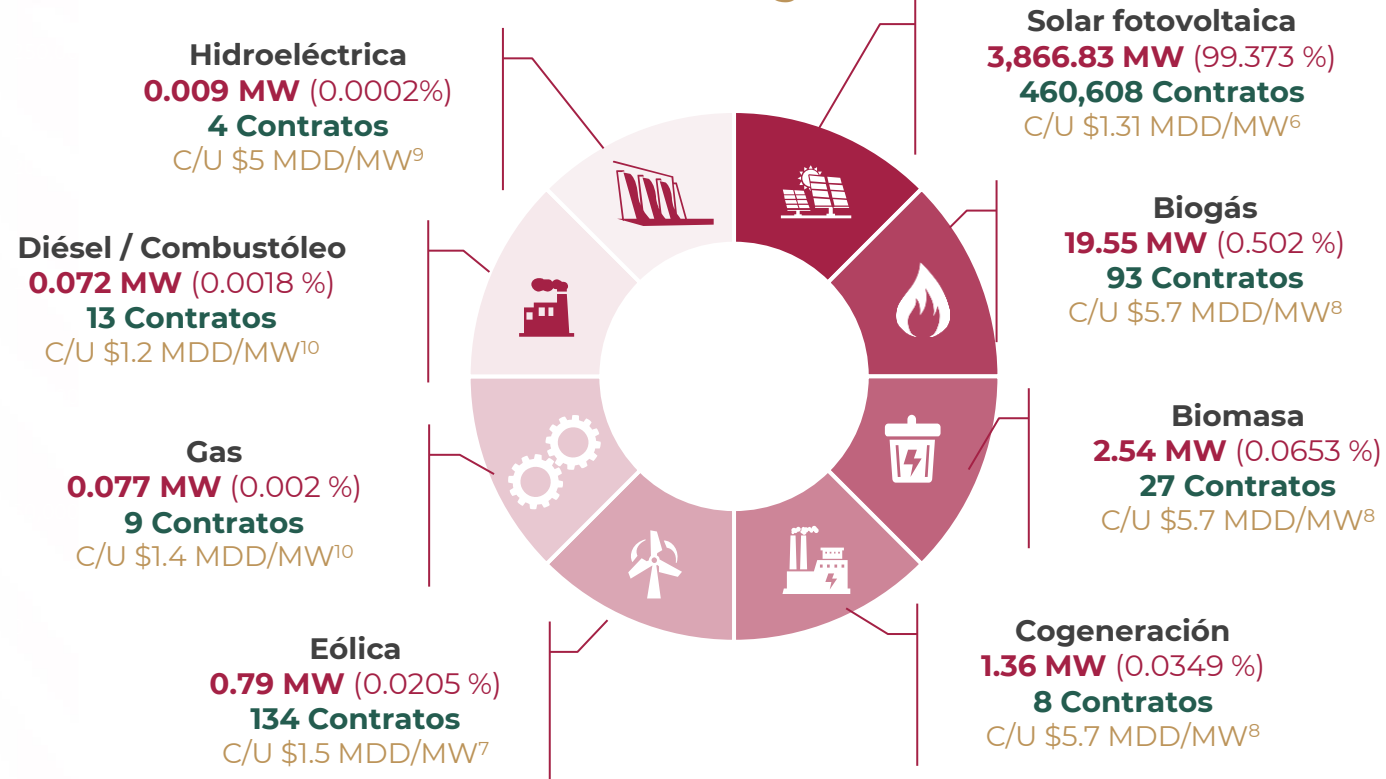
GOBIERNO DE  
**MÉXICO**



### Régimen de contraprestación



### Tecnologías



Capacidad total instalada: **3,891.22 MW**



Total de Contratos de interconexión: **460,896**



Inversión Estimada<sup>4</sup> **5,200.64 MDD**

1. Información Proporcionada por la Empresa Productiva Subsidiaria de la Comisión Federal de Electricidad, CFE Distribución, con cifras al primer semestre de 2024.
2. Incluye CIPyME y Generación Distribuida.
3. Ley del Servicio Público de Energía Eléctrica
4. Considera una inversión promedio de 1.34 millones de dólares por MW de capacidad instalada. Las cifras pueden variar debido al redondeo.
5. C/U. Costo Unitario por tipo de tecnología

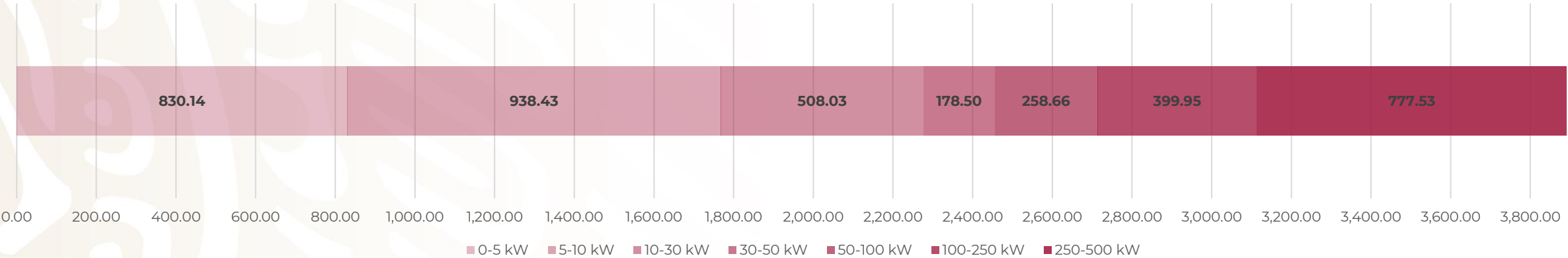
6. [https://asolmex.org/intranet/Micrositio\\_GSD/Monitor-Indice-de-Precios/Monitor\\_precios\\_GSD\\_reporte2aediccion\\_oct2021.pdf](https://asolmex.org/intranet/Micrositio_GSD/Monitor-Indice-de-Precios/Monitor_precios_GSD_reporte2aediccion_oct2021.pdf)
7. <https://www.irena.org/publications/2016/Jun/The-Power-to-Change-Solar-and-Wind-Cost-Reduction-Potential-to-2025>
8. <https://www.nrel.gov/analysis/tech-lcoe-re-cost-est.html>
9. [https://www.irena.org/documentdownloads/publications/re\\_technologies\\_cost\\_analysis-hydropower.pdf](https://www.irena.org/documentdownloads/publications/re_technologies_cost_analysis-hydropower.pdf)
10. <https://www.nrel.gov/docs/fy19osti/72509.pdf>



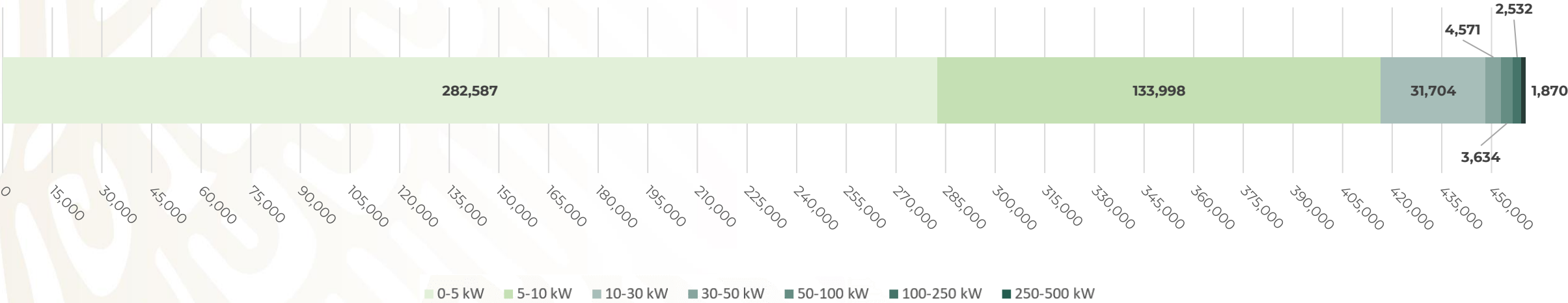
# Solicitudes de interconexión de Centrales Eléctricas con capacidad menor a 0.5 MW<sup>1</sup>

## Capacidad instalada y contratos por rango de capacidad de centrales eléctricas<sup>2</sup>

Acumulado de capacidad instalada por rango



Acumulado de contratos por rango de capacidad



1. Información Proporcionada por la Empresa Productiva Subsidiaria de la Comisión Federal de Electricidad, CFE Distribución, con cifras al primer semestre de 2024  
2. Incluye CIPyME y Generación Distribuida  
3. Las cifras pueden no coincidir debido a redondeo.



GRACIAS



GOBIERNO DE  
**MÉXICO**



**CRE**  
COMISIÓN  
REGULADORA  
DE ENERGÍA